



BỘ GIAO THÔNG VẬN TẢI
TỔNG CÔNG TY BẢO ĐẢM
AN TOÀN HÀNG HẢI MIỀN NAM
Số: 94 /TBHH-TCTBĐATHHMN

CỘNG HÒA XÃ HỘI CHỦ NGHĨA VIỆT NAM
Độc lập - Tự do - Hạnh phúc

Bà Rịa - Vũng Tàu, ngày 23 tháng 4 năm 2024

THÔNG BÁO HÀNG HẢI

Về thông số kỹ thuật khu nước neo đậu tàu trước Cầu cảng số 3 (Cầu cảng B3 – 30.000 DWT) - Cảng Gò Dầu B tại xã Phước Thái, huyện Long Thành, tỉnh Đồng Nai

ĐNA - 04 - 2024

Vùng biển: Tỉnh Đồng Nai

Tên luồng: Luồng hàng hải Vũng Tàu - Thị Vải



Căn cứ Đơn đề nghị số 228/CĐN-QLDA ngày 11/4/2024 của Công ty Cổ phần Cảng Đồng Nai về việc công bố thông báo hàng hải khu nước neo đậu tàu trước Cầu cảng số 3 (Cầu cảng B3 - 30.000 DWT) - Cảng Gò Dầu B tại xã Phước Thái, huyện Long Thành, tỉnh Đồng Nai.

Thừa ủy quyền của Bộ trưởng Bộ Giao thông vận tải, Tổng công ty Bảo đảm an toàn hàng hải miền Nam thông báo thông số kỹ thuật của khu nước trước Cầu cảng số 3 (Cầu cảng B3 - 30.000 DWT) - Cảng Gò Dầu B như sau:

1. Trong phạm vi khảo sát khu nước trước Cầu cảng số 3 (Cầu cảng B3-30.000 DWT) - Cảng Gò Dầu B được giới hạn bởi các điểm:

Tên điểm	Hệ VN-2000		Hệ WGS-84	
	Vĩ độ (φ)	Kinh độ (λ)	Vĩ độ (φ)	Kinh độ (λ)
A1	10°39'01,65"N	107°00'46,08"E	10°38'57,95"N	107°00'52,57"E
A2'	10°38'57,24"N	107°00'46,05"E	10°38'53,56"N	107°00'52,48"E
X1	10°39'02,85"N	107°00'43,98"E	10°38'59,15"N	107°00'50,47"E
X2'	10°38'56,32"N	107°00'43,97"E	10°38'52,65"N	107°00'50,38"E

- Độ sâu được xác định bằng máy hồi âm tần số 200 kHz tính đến mực nước "số 0 Hải đồ" đạt 9,67 m .

2. Trong phạm vi khảo sát khu nước tiếp giáp với vùng nước trước bến và biên luồng được giới hạn bởi các điểm:

Tên điểm	Hệ VN-2000		Hệ WGS-84	
	Vĩ độ (φ)	Kinh độ (λ)	Vĩ độ (φ)	Kinh độ (λ)
X1	10°39'02,85"N	107°00'43,98"E	10°38'59,15"N	107°00'50,47"E
X2'	10°38'56,32"N	107°00'43,97"E	10°38'52,65"N	107°00'50,38"E
A3	10°38'55,41"N	107°00'41,92"E	10°38'51,71"N	107°00'48,41"E
A4	10°38'56,35"N	107°00'42,02"E	10°38'52,65"N	107°00'48,52"E
A5	10°39'01,16"N	107°00'42,93"E	10°38'57,46"N	107°00'49,42"E
A6	10°39'03,11"N	107°00'43,53"E	10°38'59,41"N	107°00'50,02"E

- Độ sâu được xác định bằng máy hồi âm tần số 200 kHz tính đến mực nước "số 0 Hải đồ" đạt 17,06 m.

Để biết thêm thông tin chi tiết liên hệ với của Công ty Cổ phần Cảng Đồng Nai⁽¹⁾.

Ghi chú: Số liệu độ sâu căn cứ bình đồ ký hiệu CĐN BD B3-GDB_04.2024 tỷ lệ 1/500 được cung cấp bởi Công ty Cổ phần Cảng Đồng Nai kèm theo đơn đề nghị số 228/CĐN-QLDA ngày 11/4/2024./.

Nơi nhận:

- Cục Hàng hải Việt Nam;
- Cảng vụ Hàng hải Đồng Nai;
- Công ty TNHH MTV Hoa tiêu Tân Cảng;
- Xí nghiệp Hoa tiêu Vũng Tàu;
- Công ty TNHH MTV Thông tin điện tử Hàng hải VN;
- Lãnh đạo Tổng công ty BĐATHH miền Nam;
- website www.vms-south.vn;
- Phòng: KT-KH, KT, HTQT&QLHT;
- Lưu VT-VP, P. ATHH^{Bình}.

**KT. TỔNG GIÁM ĐỐC
PHÓ TỔNG GIÁM ĐỐC**

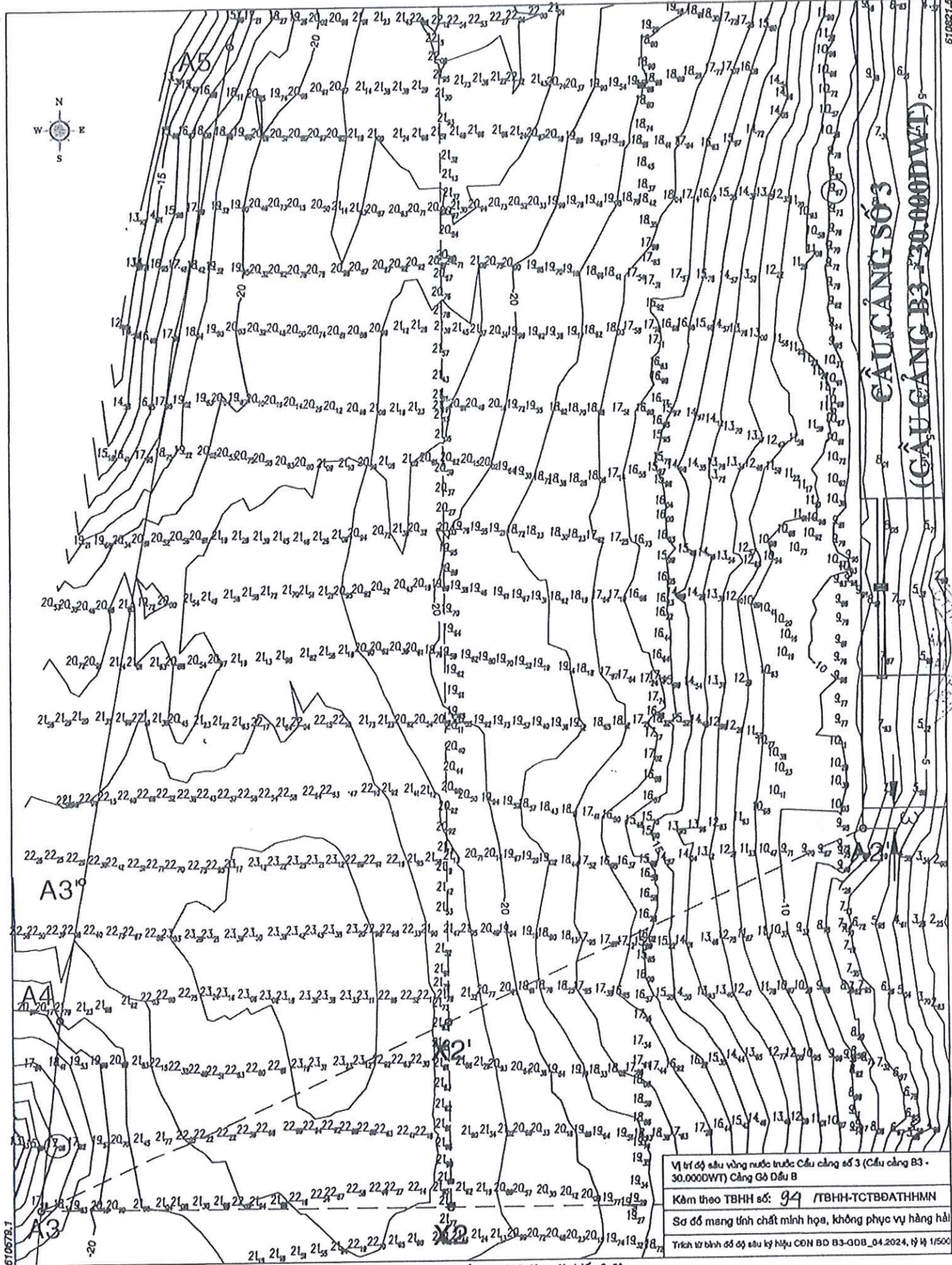
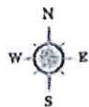


Phạm Tuấn Anh

Danh sách nơi nhận kèm theo.

- | | |
|--|--|
| 1 Bộ Tư lệnh Hải quân | 13 Công ty Vận tải biển III (VINASHIP) |
| 2 Cục Đường thủy nội địa Việt Nam | 14 Cty Vận tải và thuê tàu biển VN (Vitranchart) |
| 3 Cảnh sát biển Việt Nam | 15 Cty Vận tải xăng dầu đường biển |
| 4 Chi Cục đường thủy nội địa khu vực III | 16 Cty Vận tải Thủy Bắc |
| 5 Tập đoàn Dầu khí Việt Nam | 17 Cty VT và cung ứng xăng dầu đường thủy I |
| 6 - XNLD Dầu khí Vietsovetro (VSP) | 18 Cty Vận tải biển Sài Gòn |
| - Tổng Cty Dịch vụ Kỹ thuật Dầu khí (PTSC) | 19 Trường Cao đẳng Hàng hải II |
| - Tổng Cty Thăm dò khai thác Dầu khí (PVEP) | 20 Cảng Sài Gòn |
| - Tổng Cty Vận tải Dầu khí (PVTrans) | 21 Trường Đại học GTVT TP.HCM |
| - Cty CP Vận tải SP Khí quốc tế (Gas shipping) | 22 XN Tàu dịch vụ dầu khí |
| - Trung tâm ứng phó sự cố tràn dầu KV miền Nam | 23 XN Liên doanh dầu khí Việt Xô |
| 7 Tập đoàn Xăng dầu Việt Nam | 24 CN 1 – Công ty Cổ phần Trục vót Cứu hộ VN |
| 8 Tổng Cty Hàng hải Việt Nam | 25 Công ty Phương Nam – Bộ Quốc Phòng |
| - Cty Vận tải Biển Đông (BISCO) | 26 Sở GTVT & Sở NN&PTNT tỉnh Đồng Nai |
| - Cty Vận tải biển Container Vinalines (VCSC) | 27 Đài thông tin Duyên hải Vũng Tàu |
| - Cty Vận tải biển Vinalines (VLC) | 28 Bộ đội biên phòng tỉnh Đồng Nai |
| - Cty CP Hàng hải Đông Đo (Dong Do MARINE) | 29 Cty Bảo đảm an toàn hàng hải Đông Nam Bộ |
| - Cty CP Vận tải biển & Hợp tác LE Quốc tế (INLACO SAIGON) | 30 XN Khảo sát hàng hải miền Nam |
| - Công ty CP hàng hải Vinalines Nha Trang | 31 Công ty Cổ phần Cảng Đồng Nai |
| 9 Đại lý Hàng hải Sài Gòn (Vosa Sài Gòn) | |
| 10 Đài tiếng nói nhân dân Tp.Hồ Chí Minh | |
| 11 Đài thông tin Duyên hải Tp. Hồ Chí Minh | |
| 12 Công ty Vận tải biển VN (VOSCO) | |

(1) Chủ đầu tư cung cấp số liệu, thông tin phục vụ việc công bố thông báo hàng hải chịu trách nhiệm trước pháp luật về sự chính xác của số liệu, thông tin mình cung cấp theo khoản 3, điều 47, Nghị định số 58/2017/NĐ-CP.



CẦU CĂNG SỢ
(CẦU CĂNG B3-30.000DT)

PHẠM VĂN ĐÌNH

Vị trí độ sâu vùng nước trước Cầu cảng số 3 (Cầu cảng B3 - 30.000DT) Cảng Gá Dầu B

Kèm theo TBHH số: 94/TBHH-TCTBĐATHHMN

Sơ đồ mang tính chất minh họa, không phục vụ hàng hải

Trích từ bình đồ độ sâu kỹ thuật CON ĐỒ B3-GDB_04.2024, tỷ lệ 1/500